



Consultant Smart Stores Ladenbau (m/w/d)



Frechen



Full-time employee



Hybrid

Befristet für 2 Jahre

Was wirst du machen?

- Unterstützung des Managers bei der Planung und Umsetzung von Ladenbauprojekten sowie die Kommunikation und Koordination von Lieferanten und Dienstleistern inklusive Einholung von Kostenvoranschlägen und Aufbereitung dieser
- Mitwirkung bei der Material- und Ressourcenplanung für Ladenbauprojekte sowie die Überwachung von Lieferzeiten und Bestellprozessen
- Berichterstattung über die Sicherstellung der Qualitätsstandards durch regelmäßige Überprüfung und Dokumentation der Baufortschritte
- Aufbereitung von Daten und Erstellung aussagekräftiger Analysen und Präsentationen sowie Erarbeitung von Dokumentationen und Optimierung des Datenpflegeprozesses
- Durchführung von Marktforschungen und Trendanalysen zur Identifizierung neuer Möglichkeiten und Entwicklungen im Bereich Ladenbau

Was bringst du mit?

- Abgeschlossenes Studium oder Ausbildung im technischen, gestalterischen oder baunahen Bereich von Vorteil
- Erste Erfahrung in der Steuerung und Überwachung von Projekten, einschließlich Zeit-, Kosten- und Qualitätsmanagement
- Analytisches Denkvermögen kombiniert mit fundierten Kenntnissen im Umgang mit Planungs- und Konstruktionssoftware (z.B. SketchUp) sowie MS Office
- Ausgeprägte Kommunikationsstärke im Umgang mit Kunden, Partnern und Dienstleistern sowie Organisationsstärke und Lösungsorientierung
- Bereitschaft zu regelmäßigen Reisen und Vor-Ort-Präsenz bei Kunden oder auf Baustellen innerhalb Deutschlands

Was bieten wir dir?

- Für deinen Geldbeutel: Attraktive Vergütung nach Tarifverträgen des Groß- und Außenhandels sowie vermögenswirksame Leistungen, Mitarbeiter-Einkaufskarte der REWE Group, Lekkerland Personalkauf, Corporate Benefits, vergünstigtes Deutschlandticket, Vorteile beim Fahrrad-Leasing, Nachbarschaftsrabatte
- Für deine Work-Life-Balance: Flexible Arbeitszeiten und mobiles Arbeiten, 30 Urlaubstage, Sabbatical oder Break, Eltern-Kind-Büro für den Fall eines Betreuungsengpasses, REWE KiTa rewelino's
- Für dein Wohlbefinden: Bezuschusste Mitgliedschaft bei Urban Sports Club, Gesundheitsprogramme und Sportevents, Angebote für deine mentale Gesundheit in belastenden Lebenssituationen, Kantine mit gesunden und leckeren Gerichten zu einem fairen Preis
- Für deine Karriere: Individuelles Trainingsangebot und ausgezeichnete Entwicklungsmöglichkeiten innerhalb der REWE Group
- Für unser Miteinander: Regelmäßige Team-Events, Sommerfest, Karnevalsfeier, Weihnachtsfeier, Mitarbeitenden-App

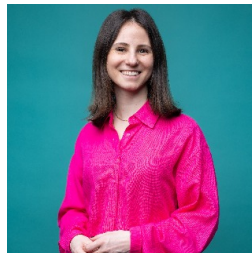
Lekkerland, ein Teil der **REWE Group**, ist der Spezialist für die unterwegsversorgung in vier europäischen Ländern. Als Großhandels-, Dienstleistungs- und Logistikpartner versorgen wir deutschlandweit rund 40.000 Verkaufsstellen unserer Kund:innen mit Produkten für den Genuss sofort und später, darunter Tankstellen, Kioske, Convenience Stores, Ladeparks und die Systemgastronomie. Das ist längst nicht alles: Wir gestalten den unterwegskonsum von morgen, indem wir Sortimente, Foodservice-Konzepte, technische Lösungen und Shopformate wie REWE To Go entwickeln, die dem Zeitgeist der mobilen Gesellschaft entsprechen. Unseren Erfolg verdanken wir unseren rund 3.800 Mitarbeitenden, die mit ihrem Know-how und Engagement, ihrer Vielfalt und Innovationskraft ein starkes, einzigartiges Team bilden.

Wir bleiben nicht stehen, sondern schaffen Zukunft – für unsere Kund:innen und Mitarbeitenden. Weil wir heute schon das Morgen denken. **Lekker. Besser. Weiter. Lekkerland.**



Werde jetzt ein Teil von uns

Wir freuen uns auf deine Bewerbung über das Online-Bewerbungstool. Bewerbungsunterlagen per Post oder E-Mail können wir leider weder bearbeiten noch berücksichtigen. Bei Fragen komm direkt auf mich zu.



Lekkerland SE
Victoria Wendt
Europaallee 57
50226 Frechen
+49 171-1204575
recruiting@lekkerland.com

Bei uns zählt der Mensch. Wir setzen auf Vielfalt, lehnen Diskriminierung ab und denken nicht in Kategorien wie etwa Geschlecht, ethnische Herkunft, Religion, Behinderung, Alter oder sexuelle Identität.

Lekkerland Karriere