



„Hier kann ich fachlich und persönlich gezielt vorankommen.“

Boris

**Lekker.  
Besser.  
Weiter.  
Lekkerland**

Teil der REWE Group

## Junior Specialist Zahlungsverkehr (m/w/d)



Frechen



Part-time employee



Hybrid

Teilzeit mit 20h/ Woche auf fünf Tage verteilt

### Was wirst du machen?

- Kassenbuchhaltung für die REWE To Go Märkte, inklusive Verarbeitung und Korrektur von Kassendaten, Klärung von Differenzen, Abstimmung mit Geldtransportunternehmen sowie Kommunikation mit den Märkten
- Einspielung und Verbuchung von Bankdaten und Kontoauszügen für die Unternehmensgesellschaften in Deutschland sowie Abstimmung mit den entsprechenden Hauptbuchkonten
- Prüfung und Abstimmung von Touren- und Barkassenbuchungen, inklusive Korrektur fehlerhafter Daten sowie Erstellung von Berichten im Rahmen gesetzlicher Vorgaben (z.B. Geldwäschegesetz)
- Mitwirkung bei Monatsabschluss Tätigkeiten sowie Bearbeitung von Anfragen und Erstellung von Auswertungen und Reports
- Vertretungsweise Durchführung der täglichen Finanzdisposition sowie Erstellung und Pflege der Valutaliste

### Was bringst du mit?

- Abgeschlossene kaufmännische Ausbildung
- Erste relevante Berufserfahrung im Zahlungsverkehr, idealerweise in einem Handelsunternehmen
- Routinierter Umgang mit den MS-Office-Programmen sowie SAP FI
- Analytisches Denkvermögen und hohe Zahlenaffinität
- Selbständige, sorgfältige und lösungsorientierte Arbeitsweise sowie eine ausgeprägte Team- und Kommunikationsfähigkeit

### Was bieten wir dir?

- Für deinen Geldbeutel: Attraktive Vergütung nach Tarifverträgen des Groß- und Außenhandels sowie vermögenswirksame Leistungen, Mitarbeitenden-Einkaufskarte der REWE Group, Lekkerland Personalkauf, Corporate Benefits, vergünstigtes Deutschlandticket, Vorteile beim Fahrrad-Leasing, Nachbarschaftsrabatte
- Für deine Work-Life-Balance: Flexible Arbeitszeiten und mobiles Arbeiten, 30 Urlaubstage, Sabbatical oder Break, Eltern-Kind-Büro für den Fall eines Betreuungseinganges, REWE KiTa rewelino's
- Für dein Wohlbefinden: Bezuschusste Mitgliedschaft bei Urban Sports Club, Gesundheitsprogramme und Sportevents, Angebote für deine mentale Gesundheit in belastenden Lebenssituationen, Kantine mit gesunden und leckeren Gerichten zu einem fairen Preis
- Für deine Karriere: Individuelles Trainingsangebot und ausgezeichnete Entwicklungsmöglichkeiten innerhalb der REWE Group
- Für unser Miteinander: Regelmäßige Team-Events, Sommerfest, Karnevalsfeier, Weihnachtsfeier, Mitarbeitenden-App

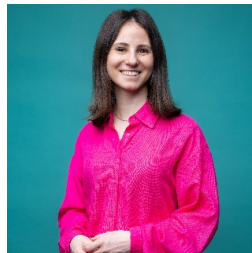
**Lekkerland**, ein Teil der **REWE Group**, ist der Spezialist für die unterwegsversorgung in vier europäischen Ländern. Als Großhandels-, Dienstleistungs- und Logistikpartner versorgen wir deutschlandweit rund 40.000 Verkaufsstellen unserer Kund:innen mit Produkten für den Genuss sofort und später, darunter Tankstellen, Kioske, Convenience Stores, Ladeparks und die Systemgastronomie. Das ist längst nicht alles: Wir gestalten den unterwegskonsum von morgen, indem wir Sortimente, Foodservice-Konzepte, technische Lösungen und Shopformate wie REWE To Go entwickeln, die dem Zeitgeist der mobilen Gesellschaft entsprechen. Unseren Erfolg verdanken wir unseren rund 4.000 Mitarbeitenden, die mit ihrem Know-how und Engagement, ihrer Vielfalt und Innovationskraft ein starkes, einzigartiges Team bilden.

Wir bleiben nicht stehen, sondern schaffen Zukunft – für unsere Kund:innen und Mitarbeitenden. Weil wir heute schon das Morgen denken. **Lekker. Besser. Weiter. Lekkerland.**



### Werde jetzt ein Teil von uns

Wir freuen uns auf deine Bewerbung über das Online-Bewerbungstool. Bewerbungsunterlagen per Post oder E-Mail können wir leider weder bearbeiten noch berücksichtigen. Bei Fragen komm direkt auf mich zu.



Lekkerland SE  
Victoria Wendt  
Europaallee 57  
50226 Frechen  
+49 171-1204575  
[recruiting@lekkerland.com](mailto:recruiting@lekkerland.com)

Bei uns zählt der Mensch. Wir setzen auf Vielfalt, lehnen Diskriminierung ab und denken nicht in Kategorien wie etwa Geschlecht, ethnische Herkunft, Religion, Behinderung, Alter oder sexuelle Identität.

**Lekkerland Karriere**