



Gebietsverkaufsleiter Shop Region West/Mitte (m/w/d)



Marburg



Full-time employee

Raum Hessen, RLP, Niedersachsen und NRW

- Großraum Marburg wünschenswert aber keine Grundvoraussetzung -

Unser Key Account-Team Energy Stations sucht für einen definierten Großkunden einen Außendienstmitarbeiter und Experten für Shop-Themen (m/w/d).

Wenn du dich im Lebensmittelhandel zu Hause fühlst und gerne "on the road" bist, dann bist du bei uns richtig. Wenn du darüber hinaus echte Leidenschaft für den Vertrieb mit uns teilst und unsere Kunden mit deiner dynamischen, gewinnenden Ausstrahlung für Lekkerland begeisterst, dann bist du unsere erste Wahl!

Was wirst du machen?

- Umfassende Beratung und exklusive Betreuung zugeordneter Tankstellenkunden
- Weiterentwicklung des Shop-Geschäfts in Bezug auf Umsatz und Ertrag durch größtmögliche Potenzialausschöpfung
- Analyse von Sortimenten, Konzepten und Ablaufprozessen beim Kunden vor Ort und Ableitung von Optimierungsmaßnahmen
- Implementierung und Umsetzungskontrolle kundenspezifischer Konzepte
- Selbständige Organisation und Durchführung von Produktvorführungen und Kundenschulungsmaßnahmen sowie Vermittlung von Vertriebs-Know-how
- Rückgewinnung verlorener Kunden

Was bringst du mit?

- Abgeschlossene kaufmännische Ausbildung und mehrjährige Erfahrung in der Lebensmittelbranche im Handel, z.B. als Marktleiter, oder der Industrie
- Gutes Sortimentsverständnis und gute Kenntnisse im Bereich Warenplatzierung im Lebensmittelumfeld, Erfahrung im Vertriebsaußendienst und Kenntnisse des Tankstellen-Shopgeschäftes von Vorteil
- Versierter Umgang mit den MS-Office-Programmen, v.a. Excel, und CRM-Systemen
- Analytisch-konzeptionelles Denken, gepaart mit Unternehmergeist, Kommunikationsstärke und Begeisterungsfähigkeit
- Hohe Kunden- und Serviceorientierung
- Wohnort idealerweise im Großraum des

- Nutzung und Pflege des CRM-Tools zur Steuerung der eigenen Vertriebsaktivitäten
- Gebietsbeobachtung bezüglich Wettbewerb, Preisen, Sortimenten und neuen Marktentwicklungen

Vertriebsgebietes, verbunden mit einem effizienten Zeit- und Selbstmanagement

- Hohe Reisebereitschaft (inkl. Übernachtungen außerhalb)

Was bieten wir dir?

- Für deinen Geldbeutel: Attraktive Vergütung nach Tarifverträgen des Groß- und Außenhandels sowie vermögenswirksame Leistungen, Mitarbeiter-Einkaufskarte der REWE Group, Lekkerland Personalkauf, Corporate Benefits, vergünstigtes Deutschlandticket, Vorteile beim Fahrrad-Leasing, Nachbarschaftsrabatte
- Für deine Work-Life-Balance: Flexible Arbeitszeiten und mobiles Arbeiten, 30 Urlaubstage, Sabbatical oder Break, Eltern-Kind-Büro für den Fall eines Betreuungsgengpasses, REWE KiTa rewelino's
- Für dein Wohlbefinden: Gesundheitsprogramme und Sportevents, Angebote für deine mentale Gesundheit in belastenden Lebenssituationen, Kantine mit gesunden und leckeren Gerichten zu einem fairen Preis
- Für deine Karriere: Individuelles Trainingsangebot und ausgezeichnete Entwicklungsmöglichkeiten innerhalb der REWE Group
- Für unser Miteinander: Regelmäßige Team-Events, Sommerfest, Karnevalsfeier, Weihnachtsfeier, Mitarbeitenden-App

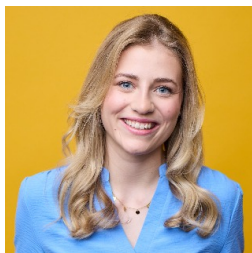
Lekkerland, ein Teil der **REWE Group**, ist der Spezialist für die unterwegsversorgung in vier europäischen Ländern. Als Großhandels-, Dienstleistungs- und Logistikpartner versorgen wir deutschlandweit rund 41.800 Verkaufsstellen unserer Kund:innen mit Produkten für den Genuss sofort und später, darunter Tankstellen, Kioske, Convenience Stores, Ladeparks und die Systemgastronomie. Das ist längst nicht alles: Wir gestalten den unterwegskonsum von morgen, indem wir Sortimente, Foodservice-Konzepte, technische Lösungen und Shopformate wie REWE To Go entwickeln, die dem Zeitgeist der mobilen Gesellschaft entsprechen. Unseren Erfolg verdanken wir unseren rund 3.700 Mitarbeitenden, die mit ihrem Know-how und Engagement, ihrer Vielfalt und Innovationskraft ein starkes, einzigartiges Team bilden.

Wir bleiben nicht stehen, sondern schaffen Zukunft – für unsere Kund:innen und Mitarbeitenden. Weil wir heute schon das Morgen denken. **Lekker. Besser. Weiter. Lekkerland.**



Werde jetzt ein Teil von uns

Wir freuen uns über deine Bewerbung über das Online-Bewerbungstool. Bewerbungsunterlagen per Post oder E-Mail können wir leider weder bearbeiten noch berücksichtigen.



Lekkerland SE
Gina Lasslop
Europaallee 57
50226 Frechen
+49 151 29864795
recruiting@lekkerland.com

Bei Fragen komm direkt auf mich zu.

Bei uns zählt der Mensch. Wir setzen auf Vielfalt, lehnen Diskriminierung ab und denken nicht in Kategorien wie etwa Geschlecht, ethnische Herkunft, Religion, Behinderung, Alter oder sexuelle Identität.

Lekkerland Karriere