



Manager Real Estate Operations / Facility Management (m/w/d)



Frechen



Full-time employee

Du kennst dich im Gebäudemanagement großflächiger Gewerbeimmobilien, idealerweise im Handels- oder Logistikumfeld, bestens aus und bist auf der Suche nach einer neuen spannenden Herausforderung, bei der du dein Know-how gewinnbringend einsetzen kannst? Dann bist du bei uns richtig!

In dieser Funktion arbeitest du in der zentralen Stabsstelle rund um die von Lekkerland genutzten Immobilien und bist Teil eines 10-köpfigen kollegialen und hochmotivierten Teams im Bereich Real Estate.

Was wirst du machen?

- Überwachung des Gebäudebetriebs, Steuerung baulicher Maßnahmen in den bundesweiten Logistikzentren, insbesondere im Hinblick auf Regelungen und Bestimmungen zum Brandschutz, Arbeitsschutz etc., sowie Einhaltung der Betreiberverantwortung
- Ermittlung und Dokumentation des jährlichen Instandhaltungsaufwands und Koordinierung der Kostenplanung
- Fachliche Führung und Entwicklung der Gebäudeverantwortlichen in den Logistikzentren sowie übergeordnete Wirksamkeits- und Umsetzungskontrolle der ausgeführten Maßnahmen im Bereich Facility Management
- Fachverantwortung für spezielle haustechnische Gewerke, für die Konzeption der zukünftigen Instandhaltungsstrategie der zugeordneten Gewerke und die Standardisierung der

Was bringst du mit?

- Erfolgreich abgeschlossenes Studium im Bereich Bauingenieurwesen oder Facility Management, eine Techniker Ausbildung oder einen vergleichbaren Ausbildungshintergrund
- Mehrjährige Berufserfahrung in ähnlicher Position und fundierte Kenntnisse in den Bereichen Bauausführung, Bautechnik, Gebäudetechnik und technische Gebäudeausrüstung
- Kommunikations- und durchsetzungsstarke Persönlichkeit mit Hands-on-Mentalität, die andere für ihre Ziele gewinnen kann
- Hohe Planungskompetenz und gute konzeptionellen Fähigkeiten sowie ein empathisches Auftreten
- Bereitschaft zur wechselseitigen Rufbereitschaft
- Gelegentliche Reisebereitschaft zu unseren Lagerstandorten in ganz Deutschland

Dienstleistungs- und Wartungsverträge der Standorte

Was bieten wir dir?

- Für deinen Geldbeutel: Attraktives Fixgehalt, Firmenwagen auch zur privaten Nutzung, Mitarbeitenden-Einkaufskarte der REWE Group, Lekkerland Personalkauf, Corporate Benefits, vergünstigtes Deutschlandticket, Vorteile beim Fahrrad-Leasing, Nachbarschaftsrabatte
- Für deine Work-Life-Balance: Flexible Arbeitszeiten und mobiles Arbeiten, 30 Urlaubstage, Sabbatical oder Break, Eltern-Kind-Büro für den Fall eines Betreuungseinganges, REWE KiTa rewelino's
- Für dein Wohlbefinden: Bezuschusste Mitgliedschaft bei Urban Sports Club, Gesundheitsprogramme und Sportevents, Angebote für deine mentale Gesundheit in belastenden Lebenssituationen, Kantine mit gesunden und leckeren Gerichten zu einem fairen Preis
- Für deine Karriere: Individuelles Trainingsangebot und ausgezeichnete Entwicklungsmöglichkeiten innerhalb der REWE Group
- Für unser Miteinander: Regelmäßige Team-Events, Sommerfest, Karnevalsfeier, Weihnachtsfeier, Mitarbeitenden-App

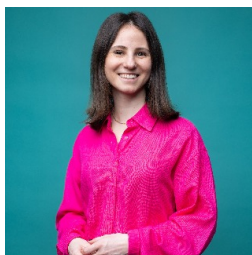
Lekkerland, ein Teil der **REWE Group**, ist der Spezialist für die unterwegsversorgung in vier europäischen Ländern. Als Großhandels-, Dienstleistungs- und Logistikpartner versorgen wir deutschlandweit rund 41.800 Verkaufsstellen unserer Kund:innen mit Produkten für den Genuss sofort und später, darunter Tankstellen, Kioske, Convenience Stores, Ladeparks und die Systemgastronomie. Das ist längst nicht alles: Wir gestalten den unterwegskonsum von morgen, indem wir Sortimente, Foodservice-Konzepte, technische Lösungen und Shopformate wie REWE To Go entwickeln, die dem Zeitgeist der mobilen Gesellschaft entsprechen. Unseren Erfolg verdanken wir unseren rund 3.700 Mitarbeitenden, die mit ihrem Know-how und Engagement, ihrer Vielfalt und Innovationskraft ein starkes, einzigartiges Team bilden.

Wir bleiben nicht stehen, sondern schaffen Zukunft – für unsere Kund:innen und Mitarbeitenden. Weil wir heute schon das Morgen denken. **Lekker. Besser. Weiter. Lekkerland.**



Werde jetzt ein Teil von uns

Ich freue mich auf deine Online-Bewerbung. Bewerbungsunterlagen in Papierform können wir leider weder bearbeiten noch zurücksenden. Bei Fragen komm direkt auf mich zu.



Lekkerland SE
Victoria Wendt
Europaallee 57
50226 Frechen

recruiting@lekkerland.com

Bei uns zählt der Mensch. Wir setzen auf Vielfalt, lehnen Diskriminierung ab und denken nicht in Kategorien wie etwa Geschlecht, ethnische Herkunft, Religion, Behinderung, Alter oder sexuelle Identität.

Lekkerland Karriere