



Sachbearbeiter Kreditorenbuchhaltung (m/w/d)



Frechen



Full-time employee

Was wirst du machen?

- Sicherstellung der ordnungsgemäßen und zeitnahen Verbuchung und Regulierung von Lieferanten- und Dienstleistungsrechnungen
- Vorbereiten, Prüfen, Scannen und Validieren der Rechnungen sowie Ablage der Belege
- Kontenklärungen sowie Bearbeitung von Reklamationen und Mahnungen
- Durchführung von manuellen Buchungen und Zahlläufen
- Mitwirkung bei Monats- und Jahresabschlussarbeiten
- Unterstützung bei internen Sonderprüfungen und Projekten zur Prozessoptimierung, Erstellen von Reports

Was bringst du mit?

- Abgeschlossene kaufmännische Ausbildung
- Erste Berufserfahrung in der Kreditorenbuchhaltung, idealerweise in einem Handelsunternehmen
- Routinierter Umgang mit den MS Office-Programmen und SAP-FI
- Analytisches Denkvermögen und hohe Zahlenaffinität
- Selbständige, sorgfältige und lösungsorientierte Arbeitsweise
- Gute Team- und Kommunikationsfähigkeit

Was bieten wir dir?

- Für deinen Geldbeutel: Attraktive Vergütung nach Tarifverträgen des Groß- und Außenhandels sowie vermögenswirksame Leistungen, Mitarbeiter-Einkaufskarte der REWE Group, Lekkerland Personalkauf, Corporate Benefits, vergünstigtes Deutschlandticket, Vorteile beim Fahrrad-Leasing, Nachbarschaftsrabatte
- Für deine Work-Life-Balance: Flexible Arbeitszeiten und mobiles Arbeiten, 30 Urlaubstage, Sabbatical oder Break, Eltern-Kind-Büro für den Fall eines Betreuungsgengpasses, REWE KiTa rewelino's
- Für dein Wohlbefinden: Bezuschusste Mitgliedschaft bei Urban Sports Club, Gesundheitsprogramme und Sportevents, Angebote für deine mentale Gesundheit in belastenden Lebenssituationen, Kantine mit gesunden und leckeren Gerichten zu einem fairen Preis
- Für deine Karriere: Individuelles Trainingsangebot und ausgezeichnete Entwicklungsmöglichkeiten innerhalb der

REWE Group

- Für unser Miteinander: Regelmäßige Team-Events, Sommerfest, Karnevalsfeier, Weihnachtsfeier, Mitarbeitenden-App

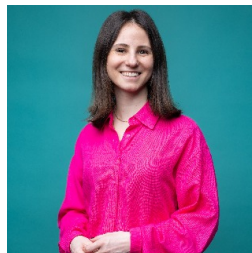
Lekkerland, ein Teil der **REWE Group**, ist der Spezialist für die unterwegsversorgung in vier europäischen Ländern. Als Großhandels-, Dienstleistungs- und Logistikpartner versorgen wir deutschlandweit rund 41.800 Verkaufsstellen unserer Kund:innen mit Produkten für den Genuss sofort und später, darunter Tankstellen, Kioske, Convenience Stores, Ladeparks und die Systemgastronomie. Das ist längst nicht alles: Wir gestalten den unterwegskonsum von morgen, indem wir Sortimente, Foodservice-Konzepte, technische Lösungen und Shopformate wie REWE To Go entwickeln, die dem Zeitgeist der mobilen Gesellschaft entsprechen. Unseren Erfolg verdanken wir unseren rund 3.700 Mitarbeitenden, die mit ihrem Know-how und Engagement, ihrer Vielfalt und Innovationskraft ein starkes, einzigartiges Team bilden.

Wir bleiben nicht stehen, sondern schaffen Zukunft – für unsere Kund:innen und Mitarbeitenden. Weil wir heute schon das Morgen denken. **Lekker. Besser. Weiter. Lekkerland.**



Werde jetzt ein Teil von uns

Wir freuen uns auf deine Bewerbung über das Online-Bewerbungstool. Bewerbungsunterlagen per Post oder E-Mail können wir leider weder bearbeiten noch berücksichtigen. Bei Fragen komm direkt auf mich zu.



Lekkerland SE
Victoria Wendt
Europaallee 57
50226 Frechen
+49 171-1204575
recruiting@lekkerland.com

Bei uns zählt der Mensch. Wir setzen auf Vielfalt, lehnen Diskriminierung ab und denken nicht in Kategorien wie etwa Geschlecht, ethnische Herkunft, Religion, Behinderung, Alter oder sexuelle Identität.

Lekkerland Karriere