



Praktikum Finance - General Ledger & Treasury (m/w/d)



Frechen



Intern

Ab sofort für 3 - 6 Monate

Der Bereich General Ledger & Treasury ist verantwortlich für die Monats- und Jahresabschlüsse aller Lekkerland-Gesellschaften sowie den gesamten Zahlungsverkehr der Gruppe. Schwerpunkt des Einsatzes wird im Bereich Treasury/Zahlungsverkehr sein.

Was wirst du machen?

- Ausführung von Zahlläufen und Erstellung der täglichen Liquiditätsplanung
- Verbuchung sämtlicher Bankbuchungen der Gruppe
- Unterstützung bei der Kassenbuchhaltung der REWE To Go Märkte
- Aktivierung und Ausbuchung von Wirtschaftsgütern im SAP Anlagevermögen
- Mitarbeit bei Projekten und Sonderthemen

Was bringst du mit?

- Eingeschriebene:r Student:in der Wirtschaftswissenschaften mit Schwerpunkt Finanz
- Gute Bilanzierungskennntnisse nach HGB, sowie optional IFRS Bilanzierungskennntnisse
- Sichere Excel- und solide PowerPoint-Kennntnisse
- Sicherer Umgang mit Zahlen und gute Auffassungsgabe
- Hohe IT-Affinität und selbstständige sowie strukturierte Arbeitsweise

Was bieten wir dir?

- Für deinen Geldbeutel: Mitarbeitenden-Einkaufskarte der REWE Group, Lekkerland Personalkauf, Corporate Benefits, Nachbarschaftsrabatte
- Für deine Work-Life-Balance: Flexible Arbeitszeiten und mobiles Arbeiten, anteilmäßig 30 Urlaubstage
- Für deine Karriere: Spannende Themen & Projekte, ausgezeichnete Vernetzungsmöglichkeiten innerhalb der REWE Group
- Für dein Wohlbefinden: Gesundheitsprogramme und Sportevents, Angebote für deine mentale Gesundheit in belastenden Lebenssituationen, Kantine mit gesunden und leckeren Gerichten zu einem fairen Preis
- Für unser Miteinander: Regelmäßige Team-Events, Sommerfest, Karnevalsfeier, Weihnachtsfeier,

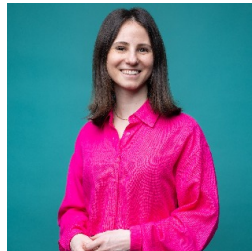
Lekkerland, ein Teil der **REWE Group**, ist der Spezialist für die unterwegsversorgung in vier europäischen Ländern. Als Großhandels-, Dienstleistungs- und Logistikpartner versorgen wir deutschlandweit rund 41.800 Verkaufsstellen unserer Kund:innen mit Produkten für den Genuss sofort und später, darunter Tankstellen, Kioske, Convenience Stores, Ladeparks und die Systemgastronomie. Das ist längst nicht alles: Wir gestalten den unterwegskonsum von morgen, indem wir Sortimente, Foodservice-Konzepte, technische Lösungen und Shopformate wie REWE To Go entwickeln, die dem Zeitgeist der mobilen Gesellschaft entsprechen. Unseren Erfolg verdanken wir unseren rund 3.700 Mitarbeitenden, die mit ihrem Know-how und Engagement, ihrer Vielfalt und Innovationskraft ein starkes, einzigartiges Team bilden.

Wir bleiben nicht stehen, sondern schaffen Zukunft – für unsere Kund:innen und Mitarbeitenden. Weil wir heute schon das Morgen denken. **Lekker. Besser. Weiter. Lekkerland.**



Werde jetzt ein Teil von uns

Ich freue mich auf deine Online-Bewerbung. Bewerbungsunterlagen in Papierform können wir leider weder bearbeiten noch zurücksenden. Bei Fragen komm direkt auf mich zu.



Lekkerland SE
Victoria Wendt
Europaallee 57
50226 Frechen
victoria.wendt@lekkerland.com

Bei uns zählt der Mensch. Wir setzen auf Vielfalt, lehnen Diskriminierung ab und denken nicht in Kategorien wie etwa Geschlecht, ethnische Herkunft, Religion, Behinderung, Alter oder sexuelle Identität.

Lekkerland Karriere