



„Hier kann ich
umfassend einbringen,
was mich ausmacht.“

Anja

**Lekker.
Besser.
Weiter.
Lekkerland**

Teil der REWE Group

Assistent Contract Management (m/w/d)



Frechen



Full-time employee



Hybrid

Was wirst du machen?

- Abstimmung und Prüfung vertragsrelevanter Inhalte sowie Sicherstellung der Umsetzbarkeit in enger Zusammenarbeit mit Kolleg:innen und übergeordneten Fachbereichen
- Erstellung, Überarbeitung und Verwaltung von Vertragsentwürfen unter Berücksichtigung interner Vorgaben und rechtlicher Rahmenbedingungen
- Schnittstellenmanagement: Koordination und Nachverfolgung interner und externer Abstimmungsprozesse mit Fachbereichen und Kunden
- Organisation des gesamten Vertragsprozesses, einschließlich finaler Vertragserstellung, Einholung von Unterschriften und fristgerechter Versendung
- Analyse und Optimierung bestehender Prozesse im Vertragsmanagement, mit Fokus auf Effizienzsteigerung und Digitalisierung

Was bringst du mit?

- Abgeschlossene kaufmännische Ausbildung oder vergleichbarer Background
- Erste Berufserfahrung im Vertrieb, Vertragsmanagement oder in administrativen Tätigkeiten von Vorteil
- Routinierter Umgang mit den MS-Office-Programmen (insbesondere Word & Excel)
- Ausgeprägte Kommunikationsstärke und Lösungsorientierung sowie selbstständige und genaue Arbeitsweise
- Hohes Maß an Einsatzbereitschaft, Teamfähigkeit und Hands-on-Mentalität

Was bieten wir dir?

- Für deinen Geldbeutel: Attraktive Vergütung nach Tarifverträgen des Groß- und Außenhandels sowie vermögenswirksame Leistungen, Mitarbeiter-Einkaufskarte der REWE Group, Lekkerland Personalkauf, Corporate Benefits, vergünstigtes Deutschlandticket, Vorteile beim Fahrrad-Leasing, Nachbarschaftsrabatte
- Für deine Work-Life-Balance: Flexible Arbeitszeiten und mobiles Arbeiten, 30 Urlaubstage, Sabbatical oder Break, Eltern-Kind-Büro für den Fall eines Betreuungsgengpasses, REWE KiTa rewelino's

- Für dein Wohlbefinden: Bezuschusste Mitgliedschaft bei Urban Sports Club, Gesundheitsprogramme und Sportevents, Angebote für deine mentale Gesundheit in belastenden Lebenssituationen, Kantine mit gesunden und leckeren Gerichten zu einem fairen Preis
- Für deine Karriere: Individuelles Trainingsangebot und ausgezeichnete Entwicklungsmöglichkeiten innerhalb der REWE Group
- Für unser Miteinander: Regelmäßige Team-Events, Sommerfest, Karnevalsfeier, Weihnachtsfeier, Mitarbeitenden-App

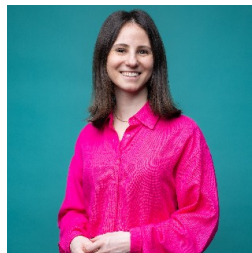
Lekkerland, ein Teil der **REWE Group**, ist der Spezialist für die unterwegsversorgung in vier europäischen Ländern. Als Großhandels-, Dienstleistungs- und Logistikpartner versorgen wir deutschlandweit rund 40.000 Verkaufsstellen unserer Kund:innen mit Produkten für den Genuss sofort und später, darunter Tankstellen, Kioske, Convenience Stores, Ladeparks und die Systemgastronomie. Das ist längst nicht alles: Wir gestalten den unterwegskonsum von morgen, indem wir Sortimente, Foodservice-Konzepte, technische Lösungen und Shopformate wie REWE To Go entwickeln, die dem Zeitgeist der mobilen Gesellschaft entsprechen. Unseren Erfolg verdanken wir unseren rund 3.800 Mitarbeitenden, die mit ihrem Know-how und Engagement, ihrer Vielfalt und Innovationskraft ein starkes, einzigartiges Team bilden.

Wir bleiben nicht stehen, sondern schaffen Zukunft – für unsere Kund:innen und Mitarbeitenden. Weil wir heute schon das Morgen denken. **Lekker. Besser. Weiter. Lekkerland.**



Werde jetzt ein Teil von uns

Wir freuen uns auf deine Bewerbung über das Online-Bewerbungstool. Bewerbungsunterlagen per Post oder E-Mail können wir leider weder bearbeiten noch berücksichtigen. Bei Fragen komm direkt auf mich zu.



Lekkerland SE
Victoria Wendt
Europaallee 57
50226 Frechen
+49 171-1204575
recruiting@lekkerland.com

Bei uns zählt der Mensch. Wir setzen auf Vielfalt, lehnen Diskriminierung ab und denken nicht in Kategorien wie etwa Geschlecht, ethnische Herkunft, Religion, Behinderung, Alter oder sexuelle Identität.

Lekkerland Karriere