



Consultant Smart Stores Vertrieb (m/w/d)



Frechen



Full-time employee



Hybrid

Was wirst du machen?

- Unterstützung bei der Akquise neuer Kundenstandorte sowie Pflege und Ausbau bestehender Kundenbeziehungen, inklusive der Erstellung von Kundenlisten, Kundenbesuchen und Teilnahme an digitalen oder Vor-Ort-Terminen zur Standortbewertung und Bedarfsanalyse
- Unterstützung bei der Sammlung und Prüfung relevanter Standortdaten sowie Mitwirkung bei der Einschätzung des Potenzials neuer POS
- Interdisziplinäre Zusammenarbeit zur Vorbereitung von Projekten sowie Unterstützung bei der Erstellung von Projektsteckbriefen und Business Cases
- Zuarbeit bei der Erstellung von Vertragsunterlagen in Zusammenarbeit mit der Rechtsabteilung

Was bringst du mit?

- Erfolgreich abgeschlossene kaufmännische Ausbildung oder eine vergleichbare Qualifikation
- Vertriebserfahrung im Klinik- sowie Office-Sektor und in der Neukundenakquise
- Erfahrung im Bereich Marketing, eCommerce oder Innovation, idealerweise im Retail-/Convenience-Umfeld
- Fundierte Kenntnisse im Projekt- und Prozessmanagement sowie Excel und PowerPoint
- Reisebereitschaft

Was bieten wir dir?

- Für deinen Geldbeutel: Attraktive Vergütung nach Tarifverträgen des Groß- und Außenhandels sowie vermögenswirksame Leistungen, Mitarbeiter-Einkaufskarte der REWE Group, Lekkerland Personalkauf, Corporate Benefits, vergünstigtes Deutschlandticket, Vorteile beim Fahrrad-Leasing, Nachbarschaftsrabatte
- Für deine Work-Life-Balance: Flexible Arbeitszeiten und mobiles Arbeiten, 30 Urlaubstage, Sabbatical oder Break, Eltern-Kind-Büro für den Fall eines Betreuungseinganges, REWE KiTa rewelino's
- Für dein Wohlbefinden: Bezuschusste Mitgliedschaft bei Urban Sports Club, Gesundheitsprogramme und Sportevents, Angebote für deine mentale Gesundheit in belastenden Lebenssituationen, Kantine mit gesunden

und leckeren Gerichten zu einem fairen Preis

- Für deine Karriere: Individuelles Trainingsangebot und ausgezeichnete Entwicklungsmöglichkeiten innerhalb der REWE Group
- Für unser Miteinander: Regelmäßige Team-Events, Sommerfest, Karnevalsfeier, Weihnachtsfeier, Mitarbeitenden-App

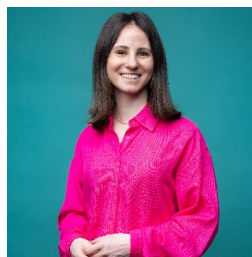
Lekkerland, ein Teil der **REWE Group**, ist der Spezialist für die unterwegsversorgung in vier europäischen Ländern. Als Großhandels-, Dienstleistungs- und Logistikpartner versorgen wir deutschlandweit rund 40.000 Verkaufsstellen unserer Kund:innen mit Produkten für den Genuss sofort und später, darunter Tankstellen, Kioske, Convenience Stores, Ladeparks und die Systemgastronomie. Das ist längst nicht alles: Wir gestalten den unterwegskonsum von morgen, indem wir Sortimente, Foodservice-Konzepte, technische Lösungen und Shopformate wie REWE To Go entwickeln, die dem Zeitgeist der mobilen Gesellschaft entsprechen. Unseren Erfolg verdanken wir unseren rund 3.800 Mitarbeitenden, die mit ihrem Know-how und Engagement, ihrer Vielfalt und Innovationskraft ein starkes, einzigartiges Team bilden.

Wir bleiben nicht stehen, sondern schaffen Zukunft – für unsere Kund:innen und Mitarbeitenden. Weil wir heute schon das Morgen denken. **Lekker. Besser. Weiter. Lekkerland.**



Werde jetzt ein Teil von uns

Wir freuen uns auf deine Bewerbung über das Online-Bewerbungstool. Bewerbungsunterlagen per Post oder E-Mail können wir leider weder bearbeiten noch berücksichtigen. Bei Fragen komm direkt auf mich zu.



Lekkerland SE
Victoria Wendt
Europaallee 57
50226 Frechen
+49 171-1204575
recruiting@lekkerland.com

Bei uns zählt der Mensch. Wir setzen auf Vielfalt, lehnen Diskriminierung ab und denken nicht in Kategorien wie etwa Geschlecht, ethnische Herkunft, Religion, Behinderung, Alter oder sexuelle Identität.

Lekkerland Karriere