



„Bei Lekkerland
nimmt man sich Zeit
für Azubis.“

Max

**Lekker.
Besser.
Weiter.
Lekkerland**

Teil der REWE Group

Duales Studium Wirtschaftsinformatik (B.Sc.) (m/w/d)



Frechen



Work-study program

Zentrale in Frechen bei Köln, Starttermin 01.08.2026

Wenn Big Data für dich zum Big Business wird: Neben dem Studium absolvierst du ein Langzeitpraktikum bei Lekkerland. Du lernst verschiedene IT-Abteilungen und eine Vielzahl an Themen und Tätigkeitsfeldern kennen, die der Bereich der Informations- und Kommunikationstechnologie in einem modernen Handelsunternehmen zu bieten hat. Unser Ausbildungspartner für die Theorie ist die International Business School (CBS) in Köln-Rodenkirchen.

Interesse? Dann lies weiter, was dich sonst noch bei uns erwartet!

Deine Aufgaben

- Vorbereitung auf IT-Projekte und -Prozesse in der aktuellen Systemlandschaft
- Analyse der Bedürfnisse der Fachbereiche und Unterstützung bei der Umsetzung maßgeschneiderter IT-Lösungen
- Entwicklung von Lösungen im Team unter Einsatz modernster Technologien
- Unterstützung der verschiedenen IT-Fachabteilungen im laufenden Tagesgeschäft

Dein Profil

- Gute allgemeine Hochschul- oder Fachhochschulreife
- Begeisterung für IT- und Wirtschaftsthemen
- Hohe Bereitschaft zum eigenverantwortlichen Lernen und Arbeiten
- Hohes Verantwortungsbewusstsein und Engagement
- Gute Englischkenntnisse

Deine Vorteile

- Für deinen Geldbeutel: Attraktive Vergütung sowie vermögenswirksame Leistungen, Urlaubs- und Weihnachtsgeld, Mitarbeiter-Einkaufskarte der REWE Group, Lekkerland Personalkauf, Corporate Benefits, vergünstigtes Deutschlandticket, Nachbarschaftsrabatte ☒
- Für deine Work-Life-Balance: Flexible Arbeitszeiten und mobiles Arbeiten, 20 Urlaubstage ☒
- Für deine Ausbildung & Karriere: Regelmäßiges Feedback, kompetente und engagierte Begleitung bis zur Abschlussprüfung, individuelles Trainingsangebot und ausgezeichnete Entwicklungsmöglichkeiten innerhalb der REWE Group, abwechslungsreiche und eigenständig durchgeführte Projekte ☒

- Für dein Wohlbefinden: Bezuschusste Mitgliedschaft bei Urban Sports Club, Gesundheitsprogramme und Sportevents, Angebote für deine mentale Gesundheit in belastenden Lebenssituationen, Kantine mit gesunden und leckeren Gerichten zu einem fairen Preis
- Für unser Miteinander: Regelmäßige Team-Events, Sommerfest, Karnevalsfeier, Weihnachtsfeier, Mitarbeitenden-App

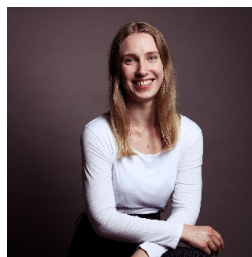
Lekkerland, ein Teil der **REWE Group**, ist der Spezialist für die unterwegsversorgung in vier europäischen Ländern. Als Großhandels-, Dienstleistungs- und Logistikpartner versorgen wir deutschlandweit rund 41.800 Verkaufsstellen unserer Kund:innen mit Produkten für den Genuss sofort und später, darunter Tankstellen, Kioske, Convenience Stores, Ladeparks und die Systemgastronomie. Das ist längst nicht alles: Wir gestalten den unterwegskonsum von morgen, indem wir Sortimente, Foodservice-Konzepte, technische Lösungen und Shopformate wie REWE To Go entwickeln, die dem Zeitgeist der mobilen Gesellschaft entsprechen. Unseren Erfolg verdanken wir unseren rund 3.700 Mitarbeitenden, die mit ihrem Know-how und Engagement, ihrer Vielfalt und Innovationskraft ein starkes, einzigartiges Team bilden.

Wir bleiben nicht stehen, sondern schaffen Zukunft – für unsere Kund:innen und Mitarbeitenden. Weil wir heute schon das Morgen denken. **Lekker. Besser. Weiter. Lekkerland.**



Werde jetzt ein Teil von uns

Ich freue mich auf deine Online-Bewerbung. Bewerbungsunterlagen in Papierform können wir leider weder bearbeiten noch zurücksenden. Bei Fragen komm direkt auf mich zu.



Lekkerland SE
Caroline Schulte
Europaallee 57
50226 Frechen
recruiting@lekkerland.com

Bei uns zählt der Mensch. Wir setzen auf Vielfalt, lehnen Diskriminierung ab und denken nicht in Kategorien wie etwa Geschlecht, ethnische Herkunft, Religion, Behinderung, Alter oder sexuelle Identität.

Lekkerland Karriere