



Sachbearbeiter Debitoren und Forderungsmanagement (m/w/d)



Frechen



Full-time employee

Was wirst du machen?

Debitoren:

- Erstellung der täglichen Mahnläufe und der Zahlläufe sowie Buchung von Zahlungseingängen (Banken)
- Betreuung unserer Debitorenkonten im SAP-Nebenbuch und Kommunikation mit Kollegen aus dem Bereich Forderungsmanagement, Buchhaltung sowie Vertrieb
- Tägliche Erstellung einer Übersicht der Kunden mit Rücklastschriften und Mahnstufen
- Betreuung des Aufgabengebietes Werbekostenzuschüsse / Industrievergütungen
- Betreuung von Systemkunden

Forderungsmanagement:

- Telefonische Zahlungsvereinbarungen mit dem Kunden treffen
- Überwachung der Zahlungseingänge sowie Klärung von unklaren Posten / Zahlungseingängen
- Bearbeitung der Frühwarnliste inklusive Klärung / Festlegung von Kreditlimits
- Abstimmung mit dem Vertrieb

Was bringst du mit?

- Abgeschlossene kaufmännische Ausbildung
- Mehrjährige Berufserfahrung in der Sachbearbeitung Debitoren
- Routinierter Umgang mit den MS-Office-Programmen sowie SAP FI
- Selbständige, zuverlässige und strukturierte Arbeitsweise
- Kommunikationsstärke und Teamgeist

Was bieten wir dir?

- Für deinen Geldbeutel: Attraktive Vergütung nach Tarifverträgen des Groß- und Außenhandels sowie vermögenswirksame Leistungen, Mitarbeiter-Einkaufskarte der REWE Group, Lekkerland Personalkauf, Corporate Benefits, vergünstigtes Deutschlandticket, Vorteile beim Fahrrad-Leasing, Nachbarschaftsrabatte
- Für deine Work-Life-Balance: Flexible Arbeitszeiten und mobiles Arbeiten, 30 Urlaubstage, Sabbatical oder Break, Eltern-Kind-Büro für den Fall eines Betreuungsgengpasses, REWE KiTa rewelino's
- Für dein Wohlbefinden: Bezuschusste Mitgliedschaft bei Urban Sports Club, Gesundheitsprogramme und Sportevents, Angebote für deine mentale Gesundheit in belastenden Lebenssituationen, Kantine mit gesunden und leckeren Gerichten zu einem fairen Preis
- Für deine Karriere: Individuelles Trainingsangebot und ausgezeichnete Entwicklungsmöglichkeiten innerhalb der REWE Group
- Für unser Miteinander: Regelmäßige Team-Events, Sommerfest, Karnevalsfeier, Weihnachtsfeier, Mitarbeitenden-App

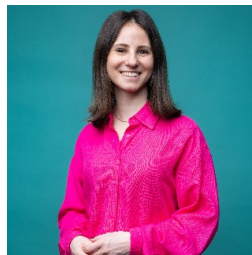
Lekkerland, ein Teil der **REWE Group**, ist der Spezialist für die unterwegsversorgung in vier europäischen Ländern. Als Großhandels-, Dienstleistungs- und Logistikpartner versorgen wir deutschlandweit rund 41.800 Verkaufsstellen unserer Kund:innen mit Produkten für den Genuss sofort und später, darunter Tankstellen, Kioske, Convenience Stores, Ladeparks und die Systemgastronomie. Das ist längst nicht alles: Wir gestalten den unterwegskonsum von morgen, indem wir Sortimente, Foodservice-Konzepte, technische Lösungen und Shopformate wie REWE To Go entwickeln, die dem Zeitgeist der mobilen Gesellschaft entsprechen. Unseren Erfolg verdanken wir unseren rund 3.700 Mitarbeitenden, die mit ihrem Know-how und Engagement, ihrer Vielfalt und Innovationskraft ein starkes, einzigartiges Team bilden.

Wir bleiben nicht stehen, sondern schaffen Zukunft – für unsere Kund:innen und Mitarbeitenden. Weil wir heute schon das Morgen denken. **Lekker. Besser. Weiter. Lekkerland.**



Werde jetzt ein Teil von uns

Ich freue mich auf deine Online-Bewerbung. Bewerbungsunterlagen in Papierform können wir leider weder bearbeiten noch zurücksenden. Bei Fragen komm direkt auf mich zu.



Lekkerland SE
Victoria Wendt
Europaallee 57
50226 Frechen
+49 171-1204575

Bei uns zählt der Mensch. Wir setzen auf Vielfalt, lehnen Diskriminierung ab und denken nicht in Kategorien wie etwa Geschlecht, ethnische Herkunft, Religion, Behinderung, Alter oder sexuelle Identität.

Wir freuen uns auf Ihre aussagekräftigen Bewerbungsunterlagen unter Angabe Ihrer Gehaltsvorstellungen und Ihres frühestmöglichen Eintrittstermins. Bitte nutzen Sie unser Online-Formular, Bewerbungsunterlagen in Papierform können wir weder bearbeiten noch zurücksenden. Für Rückfragen stehen wir gerne zur Verfügung.

Lekkerland Karriere