



## Werkstudent Tender Management (m/w/d)



Frechen



Student intern

**Ab sofort, bis zu 20h / Woche**

Du möchtest erste Erfahrungen in der Marktforschung sammeln, an spannenden Transformationsprojekten mitwirken und damit maßgeblich zur Umsetzung der Unternehmensstrategie beitragen? Bei uns erhältst du die Möglichkeit, zielgerichtete Analysen und strategische Beratung zu vereinen, in dem du an wichtigen Projekten mitwirkst und interdisziplinäre Teams begleitest. Bei uns wirst du voll in den Arbeitsalltag unseres dynamischen Teams integriert und erhältst wertvolle Berufspraxis!

### Was wirst du machen?

- Mitarbeit im Bereich Tender Management d.h. Unterstützung bei wichtigen Kundenausschreibungen, Tendern und Kundenangeboten bis hin zum Vertrag
- Betreuung von übergreifenden Digitalisierungs- und Innovationsprojekten
- Unterstützung bei Auswertungen und Analysen
- (Weiter-) Entwicklung eines digitalen standardisierten Angebotsbaukasten
- Unterstützung bei der Vorbereitung und Durchführung von Workshops und Meetings
- Aufbereitung, Auswertung und grafische Darstellung (z.B. in MS PowerPoint)

### Was bringst du mit?

- Vorzugsweise eingeschrieben in einem wirtschaftlichen Studiengang, gerne auch mit Handels-, Vertriebs- oder Marketingbezug
- Interesse und Freude am Umgang an den Themen Strategie, Kunden, Vertrieb, Handel, Analytik und Projektmanagement
- Ausgeprägte analytische Fähigkeiten
- Fließende Deutsch- und gute Englischkenntnisse in Wort und Schrift
- Fundierte PC-Anwenderkenntnisse in den gängigen MS-Office-Produkten runden dein Profil ab

### Was bieten wir dir?

- Für deinen Geldbeutel: Mitarbeitenden-Einkaufskarte der REWE Group, Lekkerland Personalkauf, Corporate Benefits, vergünstigtes Deutschlandticket, Nachbarschaftsrabatte
- Für deine Work-Life-Balance: Flexible Arbeitszeiten und mobiles Arbeiten, anteilsmäßig 30 Urlaubstage

- Für dein Wohlbefinden: Bezuschusste Mitgliedschaft bei Urban Sports Club, Gesundheitsprogramme und Sportevents, Angebote für deine mentale Gesundheit in belastenden Lebenssituationen, Kantine mit gesunden und leckeren Gerichten zu einem fairen Preis
- Für deine Karriere: Spannende Themen & Projekte, ausgezeichnete Vernetzungsmöglichkeiten innerhalb der REWE Group
- Für unser Miteinander: Regelmäßige Team-Events, Sommerfest, Karnevalsfeier, Weihnachtsfeier, Mitarbeitenden-App

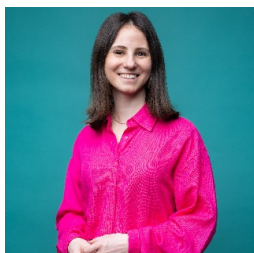
**Lekkerland**, ein Teil der **REWE Group**, ist der Spezialist für die unterwegsversorgung in vier europäischen Ländern. Als Großhandels-, Dienstleistungs- und Logistikpartner versorgen wir deutschlandweit rund 40.000 Verkaufsstellen unserer Kund:innen mit Produkten für den Genuss sofort und später, darunter Tankstellen, Kioske, Convenience Stores, Ladeparks und die Systemgastronomie. Das ist längst nicht alles: Wir gestalten den unterwegskonsum von morgen, indem wir Sortimente, Foodservice-Konzepte, technische Lösungen und Shopformate wie REWE To Go entwickeln, die dem Zeitgeist der mobilen Gesellschaft entsprechen. Unseren Erfolg verdanken wir unseren rund 4.000 Mitarbeitenden, die mit ihrem Know-how und Engagement, ihrer Vielfalt und Innovationskraft ein starkes, einzigartiges Team bilden.

Wir bleiben nicht stehen, sondern schaffen Zukunft – für unsere Kund:innen und Mitarbeitenden. Weil wir heute schon das Morgen denken. **Lekker. Besser. Weiter. Lekkerland.**



### Werde jetzt ein Teil von uns

Wir freuen uns auf deine Bewerbung über das Online-Bewerbungstool. Bewerbungsunterlagen per Post oder E-Mail können wir leider weder bearbeiten noch berücksichtigen. Bei Fragen komm direkt auf mich zu.



Lekkerland SE  
Victoria Wendt  
Europaallee 57  
50226 Frechen  
**+49 171-1204575**  
[recruiting@lekkerland.com](mailto:recruiting@lekkerland.com)

Bei uns zählt der Mensch. Wir setzen auf Vielfalt, lehnen Diskriminierung ab und denken nicht in Kategorien wie etwa Geschlecht, ethnische Herkunft, Religion, Behinderung, Alter oder sexuelle Identität.

**Lekkerland Karriere**