



## Staplerfahrer (m/w/d)



Kerpen



Full-time employee

### Was wirst du machen?

- Sicherstellung des Warennachschubes durch Ein- und Auslagerung mittels **Schubmaststapler**
- Bearbeitung von Aufträgen
- Einhaltung von ISO und IFS- Vorschriften sowie der Arbeitssicherheitsverordnungen

### Was bringst du mit?

- Flurförderschein, (Gabel-) Staplerschein
- Berufserfahrung mit Schubmaststapler (Seitenhub/Hochregal)
- Spaß an der Arbeit im Team
- Zuverlässig- und Gewissenhaftigkeit
- Schichtdienstbereitschaft (Primär Spätschicht)

### Was bieten wir dir?

- Attraktive Bezahlung nach Tarifvertrag des Groß- und Außenhandels, 30 Urlaubstage, Urlaubs- und Weihnachtsgeld
- Mitarbeiter-Einkaufskarte der REWE Group, Lekerland Personalkauf, Corporate Benefits, vergünstigtes Deutschlandticket, Vorteile beim Fahrrad-Leasing
- Arbeiten mit modernsten Technologien
- Kostenübernahme für Weiterbildungen und Verlängerung notwendiger Qualifizierungen
- Bezuschusste Mitgliedschaft bei Urban Sports Club, Gesundheitsprogramme und Sportevents, Angebote für deine mentale Gesundheit in belastenden Lebenssituationen, Kantine oder Smart-Store mit Gerichten zu fairen Preisen, kostenlose Mitarbeitenden-Parkplätze direkt am Standort
- Regelmäßige Team-Events und Betriebsfeiern, Mitarbeitenden-App

**Lekerland**, ein Teil der **REWE Group**, ist der Spezialist für die unterwegsversorgung in vier europäischen Ländern. Als Großhandels-, Dienstleistungs- und Logistikpartner versorgen wir deutschlandweit rund 40.000 Verkaufsstellen unserer Kund:innen mit Produkten für den Genuss sofort und später, darunter Tankstellen, Kioske, Convenience Stores, Ladeparks und die Systemgastronomie. Das ist längst nicht alles: Wir gestalten den Unterwegskonsum von

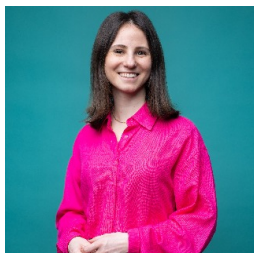
morgen, indem wir Sortimente, Foodservice-Konzepte, technische Lösungen und Shopformate wie REWE To Go entwickeln, die dem Zeitgeist der mobilen Gesellschaft entsprechen. Unseren Erfolg verdanken wir unseren rund 3.800 Mitarbeitenden, die mit ihrem Know-how und Engagement, ihrer Vielfalt und Innovationskraft ein starkes, einzigartiges Team bilden.

Wir bleiben nicht stehen, sondern schaffen Zukunft – für unsere Kund:innen und Mitarbeitenden. Weil wir heute schon das Morgen denken. **Lekker. Besser. Weiter. Lekkerland.**



### **Werde jetzt ein Teil von uns**

Ich freue mich auf deine Online-Bewerbung. Bewerbungsunterlagen in Papierform können wir leider weder bearbeiten noch zurücksenden. Bei Fragen komm direkt auf mich zu.



Lekkerland SE  
Victoria Wendt  
Europaallee 57  
50226 Frechen  
**+49 171-1204575**  
[recruiting@lekkerland.com](mailto:recruiting@lekkerland.com)

Bei uns zählt der Mensch. Wir setzen auf Vielfalt, lehnen Diskriminierung ab und denken nicht in Kategorien wie etwa Geschlecht, ethnische Herkunft, Religion, Behinderung, Alter oder sexuelle Identität.

## **Lekkerland Karriere**