



Einkäufer und Produktmanager Non Food (m/w/d)



Munich



Full-time employee



Hybrid

Die amv GmbH ist Großhändler und Non-Food-Spezialist mit Sitz in 81379 München. Als Tochtergesellschaft der Lekkerland Gruppe, Europas führendem Großhändler im Convenience-Markt, sind wir ein Teil der REWE-Group.

Zahlreiche Markenprodukte aus unserem Portfolio (Elektronikzubehör/ Spielwaren/ Geschenkartikel/ Medienprodukte/ CO2-Zylinder) befinden sich in über 10.000 Tankstellen- und Convenience-Shops.

Was wirst du machen?

- Selbständige und eigenverantwortliche Betreuung eines definierten Sortimentsbereiches/Warenguppen im Sinne der Sortimentsgestaltung und -entwicklung inkl. Preisverhandlung
- Eigenständige Lieferantengespräche zu Neuheiten, zur Sortimentsgestaltung und -strategie, sowie eigenverantwortliche Durchführung von Preis- und Kulanzverhandlungen mit der Industrie
- Produktmanagement und Produktkalkulationen
- Weiterentwicklung und Ausbau der Sortimente und Konzepte im Allgemeinen sowie Aus- und Aufbau bestehender sowie neuer Lieferantenbeziehungen und -netzwerke
- Verantwortung für Disposition und Forecasting zugewiesener Sortimentsbereiche
- Analyse und Weiterentwicklung der definierten

Was bringst du mit?

- Mehrjährige Berufserfahrung im Einkauf und Produktmanagement sowie Studium oder eine vergleichbare abgeschlossene kaufmännische Ausbildung
- Sehr gute Kenntnisse in MS Office, insbesondere Excel und Powerpoint, Erfahrungen im Umgang mit ERP-Systemen (wie z.B. SAP)
- Verhandlungsgeschick und hohe Kommunikationskompetenz, ausgeprägte analytisch-konzeptionelle Fähigkeiten, hohe Methoden- und Problemlösungskompetenz, Entscheidungsstärke sowie Durchsetzungsvermögen
- Teamfähigkeit, Kreativität und Offenheit für Neues
- Eigenständige, strukturierte Arbeitsweise und der Wille Verantwortung zu übernehmen

Warengruppe durch Category Management
Tools, sowohl im Tagesgeschäft, im Bereich der
Sortimentsarbeit als auch in Vorbereitung für
Jahresgespräche

- Erstellen von Marktanalysen, Auswertungen und Statistiken, sowie das Identifizieren von Markttrends und Innovationen

Was bieten wir dir?

- Ein attraktives Arbeitsumfeld in einem starken Unternehmen der REWE Group
- Eine offene und wertschätzende Unternehmenskultur, in der deine Ideen willkommen sind
- Ein agiles und innovatives Unternehmen mit flachen Hierarchien und kurzen Kommunikationswegen
- Eine abwechslungsreiche, verantwortungsvolle und anspruchsvolle Tätigkeit
- Ein vielfältiges Trainingsangebot für deine persönliche Entwicklung
- Langfristige Perspektiven für den weiteren Berufsweg
- Unbefristetes Arbeitsverhältnis und ein attraktives Festgehalt
- Mobiles Arbeiten nach Absprache, moderne Arbeitsplatzausstattung
- REWE Mitarbeiter-Einkaufskarte, Rabatte bei zahlreichen Online-Shops
- Business Bike
- Gute Erreichbarkeit mit öffentlichen Verkehrsmitteln

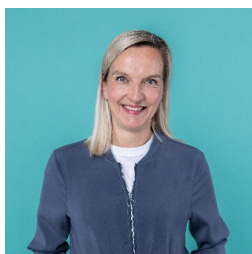
Lekkerland, ein Teil der **REWE Group**, ist der Spezialist für die unterwegsversorgung in vier europäischen Ländern. Als Großhandels-, Dienstleistungs- und Logistikpartner versorgen wir deutschlandweit rund 40.000 Verkaufsstellen unserer Kund:innen mit Produkten für den Genuss sofort und später, darunter Tankstellen, Kioske, Convenience Stores, Ladeparks und die Systemgastronomie. Das ist längst nicht alles: Wir gestalten den unterwegskonsum von morgen, indem wir Sortimente, Foodservice-Konzepte, technische Lösungen und Shopformate wie REWE To Go entwickeln, die dem Zeitgeist der mobilen Gesellschaft entsprechen. Unseren Erfolg verdanken wir unseren rund 3.800 Mitarbeitenden, die mit ihrem Know-how und Engagement, ihrer Vielfalt und Innovationskraft ein starkes, einzigartiges Team bilden.

Wir bleiben nicht stehen, sondern schaffen Zukunft – für unsere Kund:innen und Mitarbeitenden. Weil wir heute schon das Morgen denken. **Lekker. Besser. Weiter. Lekkerland.**



Werde jetzt ein Teil von uns

Ich freue mich auf deine Online-Bewerbung. Bewerbungsunterlagen in Papierform können wir leider weder bearbeiten noch zurücksenden. Bei Fragen komm direkt auf mich zu.



Lekkerland SE
Friederike Kessler
Europaallee 57
50226 Frechen
02234 1821692
recruiting@lekkerland.com

Bei uns zählt der Mensch. Wir setzen auf Vielfalt, lehnen Diskriminierung ab und denken nicht in Kategorien wie etwa Geschlecht, ethnische Herkunft, Religion, Behinderung, Alter oder sexuelle Identität.

Lekkerland Karriere