



## Manager Corporate Warehousing (m/w/d)



Frechen



Full-time employee



Hybrid

### Was wirst du machen?

- **Du übernimmst eigenständig Projekte im Warehousing-Umfeld** – von der Analyse über die Konzeption bis zur Umsetzung und Nachverfolgung der Ergebnisse.
- **Du entwickelst unsere Technologie-Roadmap im Warehousing weiter** und bringst konkrete Automatisierungs- und Digitalisierungsvorhaben in die Umsetzung.
- **Du analysierst Lagerprozesse, Kennzahlen und operative Abläufe an unseren Standorten**, vergleichst diese standort- und länderübergreifend und leitest daraus realistische, wirtschaftliche und wirksame Verbesserungsmaßnahmen ab, die du in skalierbare Best Practices und Standards überführst.
- **Du identifizierst Optimierungspotenziale und Zukunftsthemen proaktiv** – statt nur auf Anforderungen zu reagieren, bringst du eigene Impulse ein.
- **Du arbeitest eng mit unseren operativen Lagerstandorten zusammen** und sorgst dafür, dass Konzepte praxistauglich, verständlich und umsetzbar sind.
- **Du begleitest Rollouts neuer Prozesse,**

### Was bringst du mit?

- Mehrjährige (ca. 3–5 Jahre) relevante Berufserfahrung im Projektmanagement, idealerweise im Umfeld Warehousing, Logistik, Supply Chain, Prozessmanagement oder Automatisierung
- Ausgeprägtes Verständnis für operative Lagerprozesse sowie die Fähigkeit, praxistaugliche und skalierbare Lösungen zu entwickeln und zu bewerten
- Erfahrung in der Steuerung komplexer Projekte von der Konzeption bis zur erfolgreichen Umsetzung – inklusive Stakeholder-Management und Entscheidungsfindung
- Starke analytische Kompetenz gepaart mit einer datenbasierten Herangehensweise zur Identifikation von Optimierungspotenzialen und Ableitung konkreter Maßnahmen
- Affinität zu modernen Lagertechnologien sowie ein gutes Verständnis für Automatisierung, Digitalisierung und die Weiterentwicklung von Systemlandschaften
- Souveräne und adressatengerechte Kommunikation auf allen Ebenen – von operativen Einheiten bis hin zum Management und externen Partnern

**Technologien oder Systeme** und stellt sicher, dass Veränderungen sauber eingeführt, dokumentiert und geschult werden.

• **Du koordinierst interne und externe**

**Schnittstellen** – z. B. Operations, IT, Supply Chain, Einkauf, Dienstleister und internationale Kolleg:innen.

- Hohe Eigeninitiative in Kombination mit strukturierter, lösungsorientierter Arbeitsweise und ausgeprägter Fähigkeit zum sicheren Umgang mit parallelen Themen
- Sehr gute MS-Office-/Excel-Kenntnisse sowie gute Englischkenntnisse für die punktuelle internationale Zusammenarbeit

**Was bieten wir dir?**

- Für deinen Geldbeutel: Attraktives Fixgehalt, Firmenwagen auch zur privaten Nutzung, Mitarbeitenden-Einkaufskarte der REWE Group, Lekkerland Personalkauf, Corporate Benefits, vergünstigtes Deutschlandticket, Vorteile beim Fahrrad-Leasing, Nachbarschaftsrabatte
- Für deine Work-Life-Balance: Flexible Arbeitszeiten und mobiles Arbeiten, 30 Urlaubstage, Sabbatical oder Break, Eltern-Kind-Büro für den Fall eines Betreuungseinganges, REWE KiTa rewelino's
- Für dein Wohlbefinden: Bezuschusste Mitgliedschaft bei Urban Sports Club, Gesundheitsprogramme und Sportevents, Angebote für deine mentale Gesundheit in belastenden Lebenssituationen, Kantine mit gesunden und leckeren Gerichten zu einem fairen Preis
- Für deine Karriere: Individuelles Trainingsangebot und ausgezeichnete Entwicklungsmöglichkeiten innerhalb der REWE Group
- Für unser Miteinander: Regelmäßige Team-Events, Sommerfest, Karnevalsfeier, Weihnachtsfeier, Mitarbeitenden-App

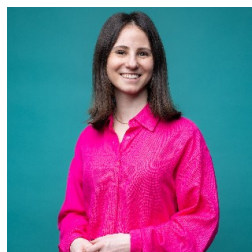
**Lekkerland**, ein Teil der **REWE Group**, ist der Spezialist für die Unterwegsvorsorgung in vier europäischen Ländern. Als Großhandels-, Dienstleistungs- und Logistikpartner versorgen wir deutschlandweit rund 40.000 Verkaufsstellen unserer Kund:innen mit Produkten für den Genuss sofort und später, darunter Tankstellen, Kioske, Convenience Stores, Ladeparks und die Systemgastronomie. Das ist längst nicht alles: Wir gestalten den Unterwegskonsum von morgen, indem wir Sortimente, Foodservice-Konzepte, technische Lösungen und Shopformate wie REWE To Go entwickeln, die dem Zeitgeist der mobilen Gesellschaft entsprechen. Unseren Erfolg verdanken wir unseren rund 4.000 Mitarbeitenden, die mit ihrem Know-how und Engagement, ihrer Vielfalt und Innovationskraft ein starkes, einzigartiges Team bilden.

Wir bleiben nicht stehen, sondern schaffen Zukunft – für unsere Kund:innen und Mitarbeitenden. Weil wir heute schon das Morgen denken. **Lekker. Besser. Weiter. Lekkerland.**



**Werde jetzt ein Teil von uns**

Wir freuen uns auf deine Bewerbung über das Online-Bewerbungstool. Bewerbungsunterlagen per Post oder E-Mail können wir leider weder bearbeiten noch berücksichtigen. Bei Fragen komm direkt auf mich zu.



Lekkerland SE  
Victoria Wendt  
Europaallee 57  
50226 Frechen  
**+49 171-1204575**  
[recruiting@lekkerland.com](mailto:recruiting@lekkerland.com)

Bei uns zählt der Mensch. Wir setzen auf Vielfalt, lehnen Diskriminierung ab und denken nicht in Kategorien wie etwa Geschlecht, ethnische Herkunft, Religion, Behinderung, Alter oder sexuelle Identität.

**Lekkerland Karriere**