

# LUST AUF LOGISTIK

## Manager Warehouse Processes / Key User Region Nord (m/w/d)



Wedemark



Full-time employee

**Startdatum: 01.01.2026**

**Einsatzorte: Logistikzentrum Hannover (Wedemark) und Logistikzentrum Hamburg (Braak)**

### Was wirst du machen?

- Hauptansprechpartner für das neue Lagerverwaltungssystem in der Region: Vermittlung von Schulungsinhalten und Best Practices an die Lagermitarbeitenden
- Schnittstellenfunktion zwischen den regionalen Logistikzentren und der Lekkerland Zentrale: Unterstützung bei Problemen und deren Lösung in Zusammenarbeit mit dem zentralen Projektteam und der IT-Abteilung sowie Weitergabe von Feedback und Anforderungen
- Anwenderunterstützung und Training: Durchführung von Schulungen und Workshops für Mitarbeiterinnen und Mitarbeiter, lokaler Wissenstransfer und Unterstützung bei der Nutzung der Software
- Roll-Out Management: Unterstützung bei der Durchführung des Roll-Outs in deiner Region, inklusive Übernahme vorbereitender Tätigkeiten, wie z.B. die Einführung neuer Barcode-Etiketten

### Was bringst du mit?

- Sehr gutes Verständnis von IT-Systemen, idealerweise im logistischen Kontext, sowie die Fähigkeit, sich ein fundiertes Wissen über die Logistik und die operativen Prozesse in der Region anzueignen
- Fähigkeit, komplexe Sachverhalte verständlich zu erklären und sicher vor Fachgruppen aufzutreten, gepaart mit Durchsetzungsvermögen
- Bereitschaft zu Reisen innerhalb der Region und in die Zentrale, Freude an der Arbeit im Team und die Fähigkeit, sich gut zu vernetzen und als Bindeglied zwischen verschiedenen Teams zu agieren
- Selbständiges, strukturiertes Arbeiten und ein hohes Maß an Eigeninitiative
- Offenheit für Neues, Hinterfragen des Status Quo, Veränderungsbereitschaft und Belastbarkeit in einem großen Transformationsprojekt

- Prozessoptimierung und Problemlösung:  
Identifikation von Optimierungspotenzialen in den Logistikprozessen

### Was bieten wir dir?

- Für deinen Geldbeutel: Attraktive Vergütung nach Tarifverträgen des Groß- und Außenhandels sowie vermögenswirksame Leistungen, Mitarbeiter-Einkaufskarte der REWE Group, Lekkerland Personalkauf, Corporate Benefits, vergünstigtes Deutschlandticket, Vorteile beim Fahrrad-Leasing
- Für deine Work-Life-Balance: 30 Urlaubstage, Sabbatical oder Break
- Für dein Wohlbefinden: Bezuschusste Mitgliedschaft bei Urban Sports Club, Gesundheitsprogramme und Sportevents, Angebote für deine mentale Gesundheit in belastenden Lebenssituationen, Kantine oder Smart-Store mit Gerichten zu fairen Preisen, kostenlose Mitarbeitenden-Parkplätze direkt am Standort
- Für deine Karriere: Individuelles Trainingsangebot und ausgezeichnete Entwicklungsmöglichkeiten innerhalb der REWE Group
- Für unser Miteinander: Regelmäßige Team-Events und Betriebsfeiern, Mitarbeitenden-App

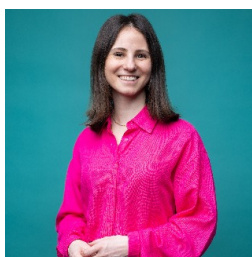
**Lekkerland**, ein Teil der **REWE Group**, ist der Spezialist für die unterwegsversorgung in vier europäischen Ländern. Als Großhandels-, Dienstleistungs- und Logistikpartner versorgen wir deutschlandweit rund 40.000 Verkaufsstellen unserer Kund:innen mit Produkten für den Genuss sofort und später, darunter Tankstellen, Kioske, Convenience Stores, Ladeparks und die Systemgastronomie. Das ist längst nicht alles: Wir gestalten den unterwegskonsum von morgen, indem wir Sortimente, Foodservice-Konzepte, technische Lösungen und Shopformate wie REWE To Go entwickeln, die dem Zeitgeist der mobilen Gesellschaft entsprechen. Unseren Erfolg verdanken wir unseren rund 3.800 Mitarbeitenden, die mit ihrem Know-how und Engagement, ihrer Vielfalt und Innovationskraft ein starkes, einzigartiges Team bilden.

Wir bleiben nicht stehen, sondern schaffen Zukunft – für unsere Kund:innen und Mitarbeitenden. Weil wir heute schon das Morgen denken. **Lekker. Besser. Weiter. Lekkerland.**



### Werde jetzt ein Teil von uns

Wir freuen uns auf deine Bewerbung über das Online-Bewerbungstool. Bewerbungsunterlagen per Post oder E-Mail können wir leider weder bearbeiten noch berücksichtigen. Bei Fragen komm direkt auf mich zu.



Lekkerland SE  
Victoria Wendt  
Europaallee 57  
50226 Frechen  
+49 171-1204575  
[recruiting@lekkerland.com](mailto:recruiting@lekkerland.com)

Bei uns zählt der Mensch. Wir setzen auf Vielfalt, lehnen Diskriminierung ab und denken nicht in Kategorien wie etwa Geschlecht, ethnische Herkunft, Religion, Behinderung, Alter oder sexuelle Identität.

**Lekkerland Karriere**