



„Hier kann ich flexibel arbeiten, so passt mein Job zum Leben.“

Katja

**Lekker.
Besser.
Weiter.
Lekkerland**

Teil der REWE Group

Key Account Manager Getränkemarkt Region Ost (m/w/d)



Berlin



Full-time employee

Östliche Bundesländer

Was wirst du machen?

- Operative Führung und strategische Weiterentwicklung zugeordneter Top-Getränkemarktkunden
- Verhandlung und Abschluss der Kundenverträge sowie Umsetzung der vertraglichen Vereinbarungen
- Führen von Jahres- und Listungsgesprächen sowie Preisverhandlungen
- Planung von Umsatz und Ertrag sowie Einleitung geeigneter Maßnahmen zur Zielerreichung
- Sicherstellung einer optimalen Potenzialausschöpfung und nachhaltigen Kundenbindung
- Gewinnung von Neukunden und Ausbau des Bestandskundengeschäfts
- Eigenverantwortliche Übernahme von Projekten bzw. Mitarbeit in bereichsübergreifenden Projekten
- Laufendes Controlling der vertrieblichen Aktivitäten und Projekte
- Aufbau und Pflege externer Netzwerke

Was bringst du mit?

- Wirtschaftswissenschaftliches Studium oder vergleichbare Ausbildung
- Mehrjährige Erfahrung in der Führung und Entwicklung anspruchsvoller Großkunden, vorzugsweise in der Lebensmittelbranche
- Versierter Umgang mit MS Office, insbesondere Excel und PowerPoint
- Ausgeprägte analytisch-konzeptionelle Fähigkeiten und gutes Zahlenverständnis, ergänzt durch hohe Problemlösungskompetenz
- Hohe Kunden- und Serviceorientierung
- Unternehmerisch denkende, verhandlungs- und umsetzungsstarke Netzwerker-Persönlichkeit mit strategischem Weitblick und Hands-on-Mentalität
- Kommunikationsstärke auf allen Ebenen, Begeisterungsfähigkeit und Sensibilität in der Kundenführung
- Wohnort im Vertriebsgebiet inklusive hoher Reisebereitschaft, verbunden mit einem effizienten Zeit- und Selbstmanagement

Was bieten wir dir?

- Für deinen Geldbeutel: Attraktives Fixgehalt, Firmenwagen auch zur privaten Nutzung, Mitarbeiter-Einkaufskarte der REWE Group, Lekkerland Personalkauf, Corporate Benefits, vergünstigtes Deutschlandticket, Vorteile beim Fahrrad-Leasing
- Für deine Work-Life-Balance: Flexible Arbeitszeiten und mobiles Arbeiten, 30 Urlaubstage, Sabbatical oder Break
- Für dein Wohlbefinden: Gesundheitsprogramme und Sportevents, Angebote für deine mentale Gesundheit in belastenden Lebenssituationen
- Für deine Karriere: Individuelles Trainingsangebot und ausgezeichnete Entwicklungsmöglichkeiten innerhalb der REWE Group
- Für unser Miteinander: Intensive Einarbeitung und Onboarding, Team-Events, Mitarbeitenden-App

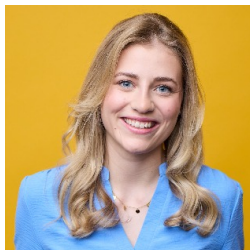
Lekkerland, ein Teil der **REWE Group**, ist der Spezialist für die unterwegsversorgung in vier europäischen Ländern. Als Großhandels-, Dienstleistungs- und Logistikpartner versorgen wir deutschlandweit rund 41.800 Verkaufsstellen unserer Kund:innen mit Produkten für den Genuss sofort und später, darunter Tankstellen, Kioske, Convenience Stores, Ladeparks und die Systemgastronomie. Das ist längst nicht alles: Wir gestalten den unterwegskonsum von morgen, indem wir Sortimente, Foodservice-Konzepte, technische Lösungen und Shopformate wie REWE To Go entwickeln, die dem Zeitgeist der mobilen Gesellschaft entsprechen. Unseren Erfolg verdanken wir unseren rund 3.700 Mitarbeitenden, die mit ihrem Know-how und Engagement, ihrer Vielfalt und Innovationskraft ein starkes, einzigartiges Team bilden.

Wir bleiben nicht stehen, sondern schaffen Zukunft – für unsere Kund:innen und Mitarbeitenden. Weil wir heute schon das Morgen denken. **Lekker. Besser. Weiter. Lekkerland.**



Werde jetzt ein Teil von uns

Ich freue mich auf deine Online-Bewerbung. Bewerbungsunterlagen in Papierform können wir leider weder bearbeiten noch zurücksenden. Bei Fragen komm direkt auf mich zu.



Lekkerland SE
Gina Lasslop
Europaallee 57
50226 Frechen
+49 151 29864795

Bei uns zählt der Mensch. Wir setzen auf Vielfalt, lehnen Diskriminierung ab und denken nicht in Kategorien wie etwa Geschlecht, ethnische Herkunft, Religion, Behinderung, Alter oder sexuelle Identität.

Lekkerland Karriere