



„Hier kann ich mit klugen Ideen Innovationen vorantreiben.“

Mehmet

**Lekker.
Besser.
Weiter.
Lekkerland**

Teil der REWE Group

Senior Consultant Smart Store - Rollout Management (m/w/d)



Frechen



Full-time employee



Hybrid

Convenience ist ein Lebensstil. Viele Menschen sind es gewohnt, sich unterwegs mit Snacks und Getränken zu versorgen – am liebsten rund um die Uhr, schnell und einfach. Bargeldlos zu bezahlen ist für sie selbstverständlich.

Hier kommt Lekkerland ins Spiel: Wir entwickeln und testen unbemannte, automatisierte Retail-Formate unterschiedlicher Technologien - von smarten Kühlschränken bis hin zu kassenlosen Shops -, damit Konsument:innen 24/7 unterwegs einkaufen können. Und revolutionieren so ganz nebenbei den Markt der Unterwegsversorgung. Klingt spannend für dich?

Wenn du dich für Convenience und Innovationen so richtig begeistern kannst und Lust hast unsere smarten Retail-Lösungen zu begleiten und aktiv mitzugestalten, dann komm zu uns ins Team!

Was wirst du machen?

- Datengetriebene Weiterentwicklung bestehender Smart Store Technologien und Übernahme der Verantwortung einer Roll-Out Technologie
- Eigenständige Planung und Umsetzungen neuer Smart Store Standorte
- Entwicklung und Dokumentation von nachhaltigen Prozessen, um die Expansion der Smart Stores voranzutreiben
- Führung von Vertragsverhandlungen und eigenständige Vorbereitung sowie Durchführung von Review-Terminen mit B2B-Kunden.
- Operative Steuerung der Stores: Koordination der Dienstleister und Ansprechperson für Mitarbeitende und Technikpartner vor Ort

Was bringst du mit?

- Wirtschaftswissenschaftliches Studium oder vergleichbare Ausbildung
- Mehrjährige Berufserfahrung im Retail, in der Projektsteuerung oder in vergleichbaren Bereichen
- Gute Kenntnisse im Projekt- und Prozessmanagement sowie ein ausgeprägtes Analysevermögen
- Starke IT Affinität, Interesse an neuen Technologien und ein versierter Umgang mit MS-Office (insbesondere Excel und PowerPoint)
- Unternehmerisches, erfolgsorientiertes Denken und Handeln sowie eine ausgeprägte Kommunikationsstärke und Problemlösungskompetenz

- Hohe Reisebereitschaft

Was bieten wir dir?

- Für deinen Geldbeutel: Attraktive Vergütung nach Tarifverträgen des Groß- und Außenhandels sowie vermögenswirksame Leistungen, Mitarbeiter-Einkaufskarte der REWE Group, Lekkerland Personalkauf, Corporate Benefits, vergünstigtes Deutschlandticket, Vorteile beim Fahrrad-Leasing, Nachbarschaftsrabatte
- Für deine Work-Life-Balance: Flexible Arbeitszeiten und mobiles Arbeiten, 30 Urlaubstage, Sabbatical oder Break, Eltern-Kind-Büro für den Fall eines Betreuungsendpasses, REWE KiTa rewelino's
- Für dein Wohlbefinden: Bezuschusste Mitgliedschaft bei Urban Sports Club, Gesundheitsprogramme und Sportevents, Angebote für deine mentale Gesundheit in belastenden Lebenssituationen, Kantine mit gesunden und leckeren Gerichten zu einem fairen Preis
- Für deine Karriere: Individuelles Trainingsangebot und ausgezeichnete Entwicklungsmöglichkeiten innerhalb der REWE Group
- Für unser Miteinander: Regelmäßige Team-Events, Sommerfest, Karnevalsfeier, Weihnachtsfeier, Mitarbeitenden-App

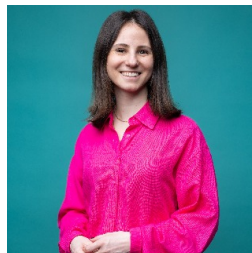
Lekkerland, ein Teil der **REWE Group**, ist der Spezialist für die unterwegsversorgung in vier europäischen Ländern. Als Großhandels-, Dienstleistungs- und Logistikpartner versorgen wir deutschlandweit rund 41.800 Verkaufsstellen unserer Kund:innen mit Produkten für den Genuss sofort und später, darunter Tankstellen, Kioske, Convenience Stores, Ladeparks und die Systemgastronomie. Das ist längst nicht alles: Wir gestalten den unterwegskonsum von morgen, indem wir Sortimente, Foodservice-Konzepte, technische Lösungen und Shopformate wie REWE To Go entwickeln, die dem Zeitgeist der mobilen Gesellschaft entsprechen. Unseren Erfolg verdanken wir unseren rund 3.700 Mitarbeitenden, die mit ihrem Know-how und Engagement, ihrer Vielfalt und Innovationskraft ein starkes, einzigartiges Team bilden.

Wir bleiben nicht stehen, sondern schaffen Zukunft – für unsere Kund:innen und Mitarbeitenden. Weil wir heute schon das Morgen denken. **Lekker. Besser. Weiter. Lekkerland.**



Werde jetzt ein Teil von uns

Ich freue mich auf deine Online-Bewerbung. Bewerbungsunterlagen in Papierform können wir leider weder bearbeiten noch zurücksenden. Bei Fragen komm direkt auf mich zu.



Lekkerland SE
Victoria Wendt
Europaallee 57
50226 Frechen
+49 171-1204575

Bei uns zählt der Mensch. Wir setzen auf Vielfalt, lehnen Diskriminierung ab und denken nicht in Kategorien wie etwa Geschlecht, ethnische Herkunft, Religion, Behinderung, Alter oder sexuelle Identität.

Lekkerland Karriere