



Werkstudent Contract Management (m/w/d)



Frechen



Student intern

Ab sofort für bis zu 12 Monate, bis zu 20h / Woche

Was wirst du machen?

- Unterstützung des Teams Vertrags- und Prozessmanagement bei der Formatierung und Korrektur von Schriftsätzen
- Dokumentation von Bearbeitungsständen und Vertragsinhalten
- Mithilfe bei der Erstellung von Prozessdokumentationen
- Mithilfe bei der Erstellung von Prozessdokumentationen
- Entwicklung von Prozessen rund um das Vertragsmanagement
- Erstellung eines ersten Vertragsentwurfs anhand von Vorgaben
- Unterstützung bei Digitalisierungsprojekten rund um das Vertragsmanagement

Was bringst du mit?

- Studium der Rechts- oder Wirtschaftswissenschaften
- Gutes Prozessverständnis
- Hohe Kunden- und Serviceorientierung
- Ausgeprägte organisatorische Fähigkeiten
- Hohes Engagement und Verantwortungsbewusstsein
- Eine selbstständige und sorgfältige Arbeitsweise
- Sicherer Umgang mit den MS-Office-Anwendungen und Offenheit für weitere digitale Arbeitsmethoden
- Kenntnisse in SAP CRM von Vorteil
- Sehr gute Deutschkenntnisse in Wort und Schrift verbunden mit einem sehr guten Ausdrucksvermögen

Was bieten wir dir?

- Für deinen Geldbeutel: Mitarbeitenden-Einkaufskarte der REWE Group, Lekkerland Personalkauf, Corporate Benefits, vergünstigtes Deutschlandticket, Nachbarschaftsrabatte
- Für deine Work-Life-Balance: Flexible Arbeitszeiten und mobiles Arbeiten, anteilmäßig 30 Urlaubstage
- Für dein Wohlbefinden: Bezuschusste Mitgliedschaft bei Urban Sports Club, Gesundheitsprogramme und Sportevents, Angebote für deine mentale Gesundheit in belastenden Lebenssituationen, Kantine mit gesunden und leckeren Gerichten zu einem fairen Preis

- Für deine Karriere: Spannende Themen & Projekte, ausgezeichnete Vernetzungsmöglichkeiten innerhalb der REWE Group
- Für unser Miteinander: Regelmäßige Team-Events, Sommerfest, Karnevalsfeier, Weihnachtsfeier, Mitarbeitenden-App

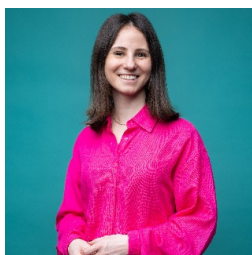
Lekkerland, ein Teil der **REWE Group**, ist der Spezialist für die unterwegsversorgung in vier europäischen Ländern. Als Großhandels-, Dienstleistungs- und Logistikpartner versorgen wir deutschlandweit rund 41.800 Verkaufsstellen unserer Kund:innen mit Produkten für den Genuss sofort und später, darunter Tankstellen, Kioske, Convenience Stores, Ladeparks und die Systemgastronomie. Das ist längst nicht alles: Wir gestalten den unterwegskonsum von morgen, indem wir Sortimente, Foodservice-Konzepte, technische Lösungen und Shopformate wie REWE To Go entwickeln, die dem Zeitgeist der mobilen Gesellschaft entsprechen. Unseren Erfolg verdanken wir unseren rund 3.700 Mitarbeitenden, die mit ihrem Know-how und Engagement, ihrer Vielfalt und Innovationskraft ein starkes, einzigartiges Team bilden.

Wir bleiben nicht stehen, sondern schaffen Zukunft – für unsere Kund:innen und Mitarbeitenden. Weil wir heute schon das Morgen denken. **Lekker. Besser. Weiter. Lekkerland.**



Werde jetzt ein Teil von uns

Ich freue mich auf deine Online-Bewerbung. Bewerbungsunterlagen in Papierform können wir leider weder bearbeiten noch zurücksenden. Bei Fragen komm direkt auf mich zu.



Lekkerland SE
Victoria Wendt
Europaallee 57
50226 Frechen
+49 171-1204575
recruiting@lekkerland.com

Bei uns zählt der Mensch. Wir setzen auf Vielfalt, lehnen Diskriminierung ab und denken nicht in Kategorien wie etwa Geschlecht, ethnische Herkunft, Religion, Behinderung, Alter oder sexuelle Identität.

Lekkerland Karriere